

Naturfotografie-Coachings

❖ Hier steht deine ganz persönliche Beratung im Fokus ❖



Was biete ich?



Individualität:

Deine Bilder, deine Fragen und deine Ziele – und keine Gruppenmeetings



Intensität:

Maximaler Erkenntnisgewinn in kurzer Zeit durch 1:1 Coaching



Professionalität:

16 Jahre hauptberufliche Erfahrung mit Training, Beratung und Coaching; inkl. Trainer-Zertifizierung seitens IHK



Bedarfsgerecht:

Alle Module werden für Anfänger, Fortgeschrittene und Könnler zugeschnitten, um ihre Fähigkeiten auszubauen



Maßgeschneidert:

Angebot von Online- & Präsenzmeetings



Praxisnah:

Keine Theorie ohne Praxisbezug!

❖ Buchung unter ❖
info@thomaswesterphoto.com

Naturfotografie-Coachings

Was biete ich nicht?

❖ Ich möchte dir einen realistischen Eindruck geben, wo die Grenzen des Coachings liegen ❖



Zum Schutz der Natur möchte ich bei Modul M2 nicht die Fotospots meines Portfolios teilen, vor allem bei Tieren.

Bei den Modulen M4-M6 lernen wir aber automatisch interessante Spots vor Ort kennen.



Welche Module werden angeboten?

Preisliste 2023

Modul	Titel	Dauer	Online/Präsenz	Gesamtpreis 1 Teilnehmer	Gesamtpreis 2 Teilnehmer
M1	Deine Portfolioanalyse	2,5 h + Vorbereitung	Online-Meeting	199,-	Nur Einzel
M2	Deine Fragenstunde	1,0 h	Online-Meeting	89,-	139,-
M3	Adobe Lightroom & Workflow	2,25 h	Online-Meeting	169,-	239,-
M4	Landschaftsfotografie	4,5 h	Präsenz	289,-	399,-
M5	Tier- u. Vogelfotografie	4,0 h	Präsenz	289,-	399,-
M6	Makro- u. Pflanzenfotografie	4,0 h	Präsenz	289,-	399,-

❖ Neben diesen Modulen berücksichtige ich auch Sonderwünsche, deutschlandweit ❖
 Auf Anfrage erstelle ich gerne ein individuelles Angebot unter
info@thomaswesterphoto.com

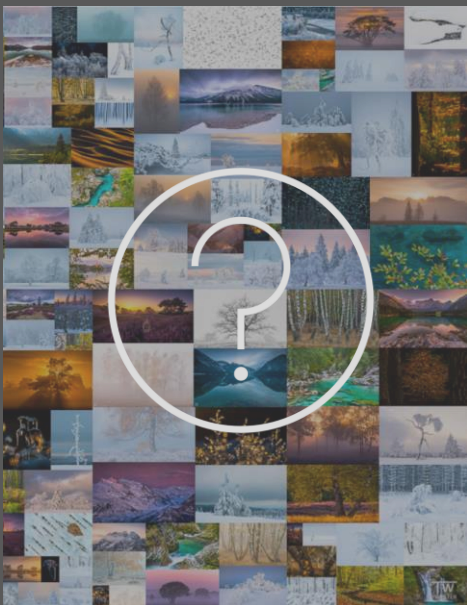
Naturfotografie-Coachings

M1: Deine Portfolio-Analyse



- ❖ In diesem Modul findet die meiste Arbeit sogar schon vor unserem Online-Meeting statt 😊
- ❖ Im Vorfeld unseres Termins sendest du mir dazu einige Bilder von dir oder aber einen Link auf eine Website mit deinen Bildern.
- ❖ In einem 2 stündigen Online-Meeting erhältst Du anhand spezifischer Coaching-Dimensionen eine ausführliche Analyse sowie Tipps:
 - Welche Fähigkeiten und Stärken sind bereits vorhanden?
 - Welche Fähigkeiten lassen sich ausbauen, mit welchen konkreten Schritten lässt sich die Bildqualität am besten steigern?
- ❖ Gerne kannst du in diesem Termin auch die übrigen Fragen platzieren, die dich im Zusammenhang mit der Naturfotografie aktuell beschäftigen.

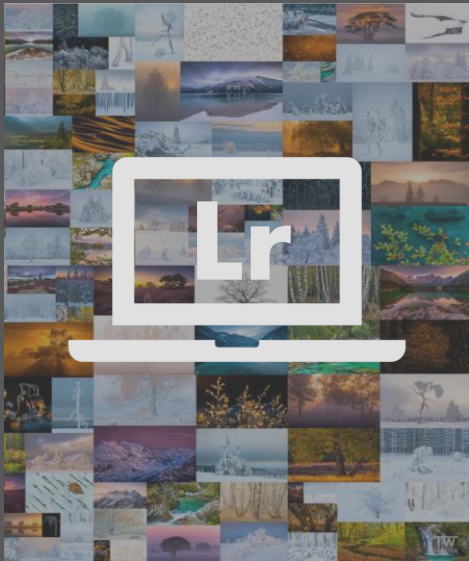
M2: Deine Fragenstunde



- ❖ Hier ist alles erlaubt 😊 In einem Online-Meeting gehe ich auf DEINE Fragen ein:
 - Du hast Fragen zum Equipment und dir fehlt der Überblick?
 - Du bist dir nicht sicher, wann du welche Kameraeinstellungen nehmen sollst und siehst den Wald vor lauter Bäumen nicht mehr?
 - Dir fehlt der "Pack-An" bei der Planung des nächsten Fototrips?
 - Du benötigst dringende Tipps zur Bildbearbeitung?
 - Du möchtest noch "das gewisse Etwas" deinen Bildern hinzufügen und hast Fragen zum Finden der besten Perspektive und dem besten Licht?
- ❖ Solche und andere Fragen gehen wir Stück für Stück durch - du wählst sie aus und ich beantworte sie dir!

Naturfotografie-Coachings

M3: Adobe Lightroom & Workflow



- ❖ Hier geht es darum, deinen Bildern eine würdige Aufbereitung zu schenken 😊
- ❖ Wir gehen in einem persönlichen Online-Meeting Schritt für Schritt den Lightroom Workflow durch und ich zeige dir alle für die Natur- und Landschaftsfotografie relevanten Regler & Einstellungen
- ❖ Du erhältst dazu eine kompakte Übersicht, die du auch später als roten Faden für die Bearbeitung nutzen kannst
- ❖ Da ich im Zusammenhang mit Lightroom häufiger dazu gefragt werde: gerne zeige ich dir bei Bedarf auch meinen Pre-Workflow, also von der Selektion über die Raw-Optimierung bis hin zur Archivierung
- ❖ Du hast spezifische Fragen rund um den Workflow? Dann gehen wir diese an und lösen den Knoten 😊

M4: Landschaftsfotografie



- ❖ Hier geht es gemeinsam raus in die Natur!
- ❖ Zunächst wählst du einen Ort deiner Wahl:
 - in einem Hochmoor des Hohen Venns in Waimes
 - an einer urigen Flusslandschaft der belgischen Provinz Lüttich im Nationalpark Eifel
 - in einer Hochheide des Sauerlandes
 - in den Heidelandschaften des Ruhrgebietes
 - nach Absprache gerne in Gebieten deiner Wahl!
- ❖ Wir treffen uns je nach Jahreszeit zwischen Mittag und frühem Nachmittag. Zunächst erkunden wir gemeinsam das Gebiet nach potenziell geeigneten Stellen.
- ❖ Dabei gebe ich viele Tipps rund um die Frage, wie man die optimalen Motive und Perspektiven findet. Gerne gehe ich auch auf Technik, Equipment und vieles mehr ein.
- ❖ Etwa in der zweiten Hälfte des Coachings fokussieren wir uns auf die fotografische Umsetzung und setzen die ersten tollen Bilder um 😊

Naturfotografie-Coachings

M5: Tier- und Vogelfotografie



- ❖ Hier geht es voll und ganz um die Tierwelt!
- ❖ Um verlässlich gute Fotobedingungen sicherzustellen, üben wir in Parks, Wildgehegen, Falknereien oder Zoos (im Falle eines Eintrittspreises zahlt jeder für sich).
- ❖ Hierfür suchst du eine für dich passende Location innerhalb von NRW aus - solltest du dich dahingehend nicht auskennen, kann ich gerne Empfehlungen aussprechen. Dabei können wir auch sehr naturnahe Wildgehege aufsuchen, etwa mit Luchsen oder Greifvögeln.
- ❖ Wir treffen uns je nach Wunsch vormittags oder nachmittags und legen dann schnell los: dabei gebe ich Tipps rund um Perspektivwahl und Einsatz des Lichtes. Gerne gehe ich auf Technik, Equipment & vieles mehr ein.
- ❖ Unser Fokus liegt auf der fotografischen Umsetzung der Motive, sodass wir mit tollen Bildern heimkehren 😊

M6: Makro- und Pflanzenfotografie



- ❖ Hier geht es gemeinsam in die Wiesen und Wälder!
- ❖ Dieses Modul ist natürlich saisonal eingeschränkt verfügbar - wenn ich deinen Wunsch kenne, gebe ich gerne Auskunft über aktuelle Möglichkeiten, etwa:
 - die Küchenschellen oder Schlüsselblumen sowie Orchideen der Kalkmagerrasen der Eifel (März-Mai)
 - die filigranen Leberblümchen Westfalens (März)
 - die Schmetterlinge im Umland Kölns (Mai-Juli)
 - die Libellen im Umland von Siegburg (Juni-Sept.)
 - die faszinierenden Moorpflanzen rund um Köln (Mai)
 - nach Absprache auch in den Wiesen oder Gärten deiner Wahl und gleich vor der Haustüre!
- ❖ Wir treffen uns je nach Wunsch vormittags oder nachmittags und legen dann schnell los: dabei gebe ich viele Tipps rund um Perspektivwahl und Einsatz des Lichtes.
- ❖ Gerne gehe ich auf Technik, Equipment & vieles mehr ein.
- ❖ Unser Fokus liegt auf der fotografischen Umsetzung der Motive, sodass wir mit tollen Bildern heimkehren 😊